

Архангельск (8182)63-90-72  
Астана (7172)727-132  
Астрахань (8512)99-46-04  
Барнаул (3852)73-04-60  
Белгород (4722)40-23-64  
Брянск (4832)59-03-52  
Владивосток (423)249-28-31  
Волгоград (844)278-03-48  
Вологда (8172)26-41-59  
Воронеж (473)204-51-73  
Екатеринбург (343)384-55-89

Иваново (4932)77-34-06  
Ижевск (3412)26-03-58  
Иркутск (395)279-98-46  
Казань (843)206-01-48  
Калининград (4012)72-03-81  
Калуга (4842)92-23-67  
Кемерово (3842)65-04-62  
Киров (8332)68-02-04  
Краснодар (861)203-40-90  
Красноярск (391)204-63-61  
Курск (4712)77-13-04  
Липецк (4742)52-20-81

Магнитогорск (3519)55-03-13  
Москва (495)268-04-70  
Мурманск (8152)59-64-93  
Набережные Челны (8552)20-53-41  
Нижний Новгород (831)429-08-12  
Новокузнецк (3843)20-46-81  
Новосибирск (383)227-86-73  
Омск (3812)21-46-40  
Орел (4862)44-53-42  
Оренбург (3532)37-68-04  
Пенза (8412)22-31-16

Пермь (342)205-81-47  
Ростов-на-Дону (863)308-18-15  
Рязань (4912)46-61-64  
Самара (846)206-03-16  
Санкт-Петербург (812)309-46-40  
Саратов (845)249-38-78  
Севастополь (8692)22-31-93  
Симферополь (3652)67-13-56  
Смоленск (4812)29-41-54  
Сочи (862)225-72-31  
Ставрополь (8652)20-65-13

Сургут (3462)77-98-35  
Тверь (4822)63-31-35  
Томск (3822)98-41-53  
Тула (4872)74-02-29  
Тюмень (3452)66-21-18  
Ульяновск (8422)24-23-59  
Уфа (347)229-48-12  
Хабаровск (4212)92-98-04  
Челябинск (351)202-03-61  
Череповец (8202)49-02-64  
Ярославль (4852)69-52-93

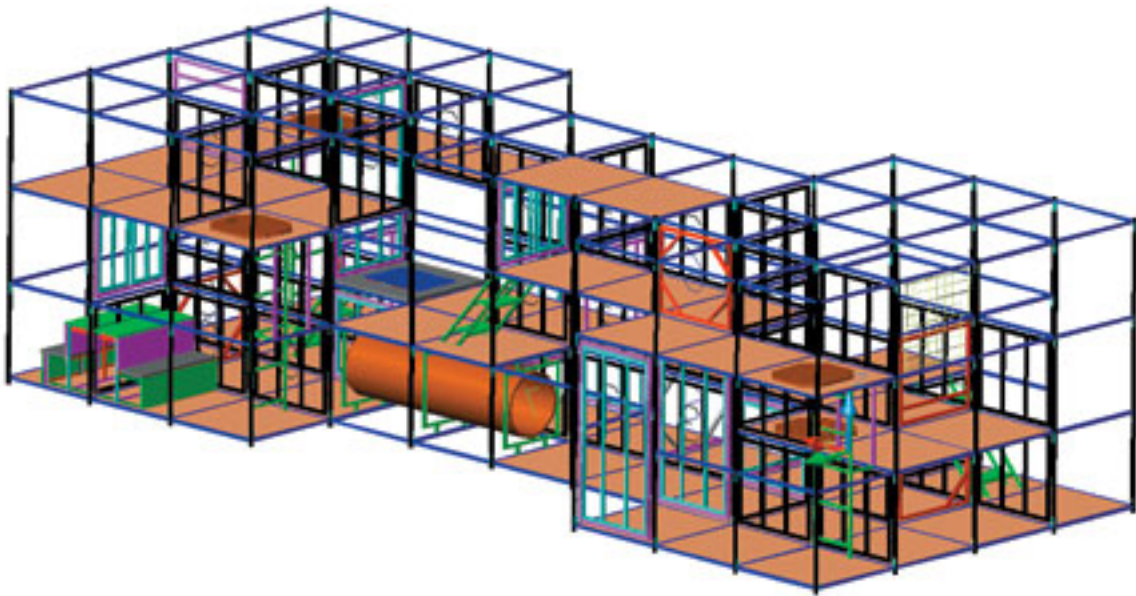
Киргизия (996)312-96-26-47

Казахстан (772)734-952-31

Таджикистан (992)427-82-92-69

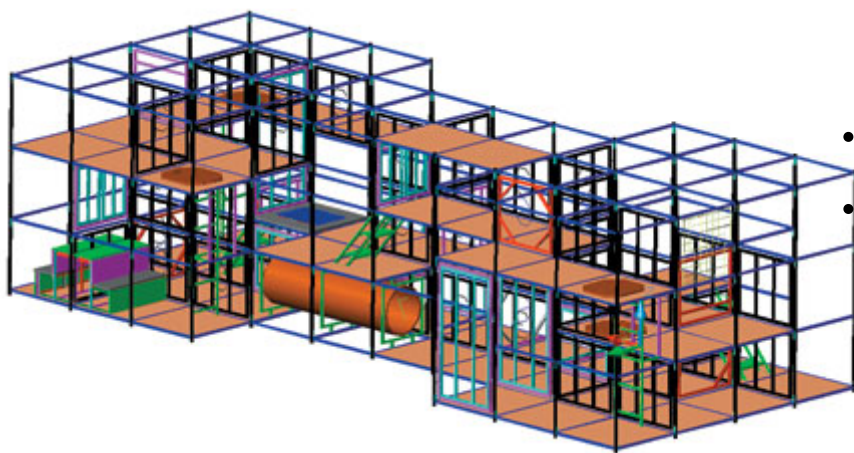
Сайт: <http://pts.nt-rt.ru/>, эл. почта: [pqa@nt-rt.ru](mailto:pqa@nt-rt.ru)

## ТРЕНАЖЁРЫ ОРИЕНТАЦИИ



## Тренажёр «Лабиринт»

Тренажёр «Лабиринт» предназначен для тренировок и отработки упражнений по ориентации и передвижению тренируемых в замкнутом задымлённом пространстве.



с помощью видеокамер.

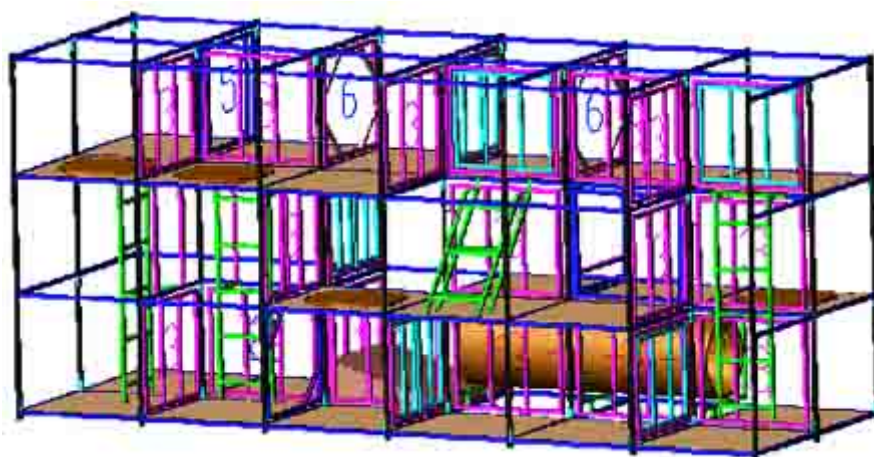
**Лабиринт состоит из следующих имитационных объектов:**

- узкие лазы различных конфигураций;
- люки.

Маршруты движения устанавливаются с помощью запатентованной системы пошагового контроля «ПТС-полигон», установленной на пульте руководителя, а контроль за прохождением осуществляется

Рис.1 (сверху) Тренажер "Лабиринт"

Рис.2 (снизу) Тренажер "Лабиринт" малый



**Достоинства тренажёра «Лабиринт»:**

- состоит из модульных секций и различных препятствий, что позволяет спроектировать лабиринт в помещении любой площади и под любые задачи;
- возможность использования как в зоне задымления, так и в зоне теплового воздействия;
- возможность проведения тренировок с использованием обучаемыми всех видов

специальных защитных средств и СИЗОД различных производителей;

- простота конструкции и маленькие затраты на обслуживание.

Габаритные размеры тренажера зависят от площади помещения, выделяемого заказчиком под его размещение. Мы можем произвести разные модели тренажера "Лабиринт".

## Тренажёр «Резервуар»



**Тренажёр «Резервуар»** предназначен для подготовки всех категорий специалистов, с использованием средств индивидуальной защиты органов дыхания и специальной защитной одежды, по проведению аварийно-спасательных работ и спасанию людей из резервуаров и специальных ёмкостей. Тренажер выполнен в виде компактной копии резервуара и обеспечивает эффективность учебного процесса в соответствии с современными требованиями подготовки специалистов. Тренажер содержит следующие элементы: 3 куполообразных элемента с оконным проёмом и 2-е перегородки, 2 люка, 2-е наружные и 2-е внутренние лестницы, платформу и поручень.

*Габариты:* 3707x2000x2690 мм.

**Достоинства тренажёра «Резервуар»:**

- позволяет установить видеокамеру для осуществления видеоконтроля за действиями обучаемого;
- возможность использования как в зоне задымления, так и в зоне

теплового воздействия;

- возможность проведения тренировок с использованием обучаемыми всех видов специальных защитных средств (теплоотражательных комплектов, средств локальной защиты, термоагрессивностойких костюмов, радиационно-защитных комплектов, комплектов СИЗ и т.д.) различных производителей;
- возможность использования как отдельно, так и в составе тренировочного комплекса, совместно с другими тренажерами, в помещении или на открытой площадке.

Габаритные размеры тренажера зависят от площади помещения, выделяемого заказчиком под его размещение.

### **Тренажёр «Узкий лаз»**



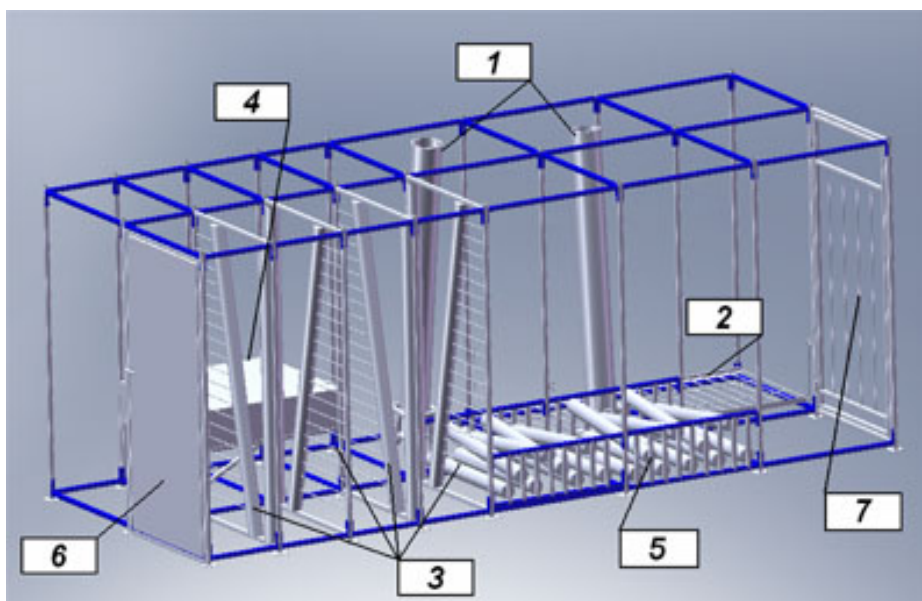
**Тренажёр «Узкий лаз»** предназначен для подготовки всех категорий специалистов, работа которых связана с ведением аварийно-восстановительных работ в зонах повышенной опасности и других ЧС с использованием средств индивидуальной защиты органов дыхания и специальной защитной одежды. Тренажер выполнен в виде конструкции с изменяющимся углом направления движения и обеспечивает эффективность учебного процесса в соответствии с современными требованиями подготовки специалистов. Тренажер содержит следующие элементы: вертикальный модуль с лестницей, горизонтальный модуль, наклонный модуль с лестницей.

*Габариты:* 3795x3060x2730 мм.

#### **Достоинства тренажёра «Узкий лаз»:**

- позволяет установить видеокамеру для осуществления видеоконтроля за действиями обучаемого;
- возможность использования как в зоне задымления, так и в зоне теплового воздействия;
- возможность проведения тренировок с использованием обучаемыми всех видов специальных защитных средств (теплоотражательных комплектов, средств локальной защиты, термоагрессивностойких костюмов, радиационно-защитных комплектов, комплектов СИЗ и т.д.) различных производителей;
- возможность использования как отдельно, так и в составе тренировочного комплекса, совместно с другими тренажерами, в помещении или на открытой площадке.

#### **Тренажёр «Завалы»**



**Тренажер «Завалы» представляет собой полосу препятствий:**

1. обрушающиеся конструкции;
2. качающийся участок пола;
3. узкие лазы;
4. имитатор упавшей бетонной плиты перекрытия;
5. имитатор труднопроходимой поверхности;
6. имитатор запертой металлической двери;
7. имитатор металлической решетки.



**Участок «Обрушающиеся конструкции»** представляет собой два отрезка трубы, закрепленные снизу на оси к металлическому каркасу тренажера, и зафиксированные сверху электромагнитными замками. Обрушение труб происходит посредством управления электромагнитными замками. **Возможны два варианта управления:**

- по команде оператора с пульта управления;
- автоматическое обрушение с использованием датчиков приближения.

**Участок «Качающийся участок пола»** представляет собой металлическую решетку, подвешенную на цепях.

**Участок «Узкие лазы»** - это цепь следующих друг за другом преград из решеток, в которых проделаны узкие отверстия под разными углами для прохода.

**«Имитатор упавшей бетонной плиты перекрытия»** представляет собой металлический короб с песком, закрепленный с одной стороны снизу на оси к металлическому каркасу тренажера, а с другой свободно под собственным весом лежащий на полу. При проведении тренировок под свободный край короба кладется манекен имитационно-тренировочный МИТя, выполняющий роль пострадавшего. Цель упражнения – извлечь пострадавшего, что возможно только с использованием специального инструмента.

**«Имитатор труднопроходимой поверхности»** состоит из отрезков труб приваренных к каркасу тренажера под разными углами и на разном расстоянии друг от друга.

**«Имитатор запертой металлической двери»** представляет собой металлическую дверь с имитатором ригеля замка, который в ходе тренировки необходимо перепиливать, отработывая навыки проникновения в запертое помещение. После каждой тренировки имитатор ригеля меняется.

**«Имитатор металлической решетки»** представляет собой решетку из вертикальных металлических прутьев. Данный участок тренажера позволяет отбатывать навыки по преодолению препятствий в виде решеток с использованием специального инструмента.

**Тренажёр «Завалы»** предназначен для подготовки всех категорий специалистов, работа которых связана с ведением аварийно-спасательных работ в зонах повышенной опасности и других ЧС с использованием средств индивидуальной защиты органов дыхания, специальной защитной одежды и специального оборудования.

Тренажер позволяет отбатывать навыки по ориентации, прохождению узких проходов и препятствий, спасению человека с использованием специального инструмента. Кроме того, за счет использования в конструкции тренажера качающихся полов и обрушающихся отрезков труб, он развивает у пожарных вестибулярный аппарат, маневренность, внимательность и быструю реакцию.

Архангельск (8182)63-90-72  
Астана (7172)727-132  
Астрахань (8512)99-46-04  
Барнаул (3852)73-04-60  
Белгород (4722)40-23-64  
Брянск (4832)59-03-52  
Владивосток (423)249-28-31  
Волгоград (844)278-03-48  
Вологда (8172)26-41-59  
Воронеж (473)204-51-73  
Екатеринбург (343)384-55-89

Иваново (4932)77-34-06  
Ижевск (3412)26-03-58  
Иркутск (395)279-98-46  
Казань (843)206-01-48  
Калининград (4012)72-03-81  
Калуга (4842)92-23-67  
Кемерово (3842)65-04-62  
Киров (8332)68-02-04  
Краснодар (861)203-40-90  
Красноярск (391)204-63-61  
Курск (4712)77-13-04  
Липецк (4742)52-20-81

Магнитогорск (3519)55-03-13  
Москва (495)268-04-70  
Мурманск (8152)59-64-93  
Набережные Челны (8552)20-53-41  
Нижний Новгород (831)429-08-12  
Новокузнецк (3843)20-46-81  
Новосибирск (383)227-86-73  
Омск (3812)21-46-40  
Орел (4862)44-53-42  
Оренбург (3532)37-68-04  
Пенза (8412)22-31-16

Пермь (342)205-81-47  
Ростов-на-Дону (863)308-18-15  
Рязань (4912)46-61-64  
Самара (846)206-03-16  
Санкт-Петербург (812)309-46-40  
Саратов (845)249-38-78  
Севастополь (8692)22-31-93  
Симферополь (3652)67-13-56  
Смоленск (4812)29-41-54  
Сочи (862)225-72-31  
Ставрополь (8652)20-65-13

Сургут (3462)77-98-35  
Тверь (4822)63-31-35  
Томск (3822)98-41-53  
Тула (4872)74-02-29  
Тюмень (3452)66-21-18  
Ульяновск (8422)24-23-59  
Уфа (347)229-48-12  
Хабаровск (4212)92-98-04  
Челябинск (351)202-03-61  
Череповец (8202)49-02-64  
Ярославль (4852)69-52-93

Киргизия (996)312-96-26-47

Казахстан (772)734-952-31

Таджикистан (992)427-82-92-69

Сайт: <http://pts.nt-rt.ru/>, эл. почта: [pqa@nt-rt.ru](mailto:pqa@nt-rt.ru)